

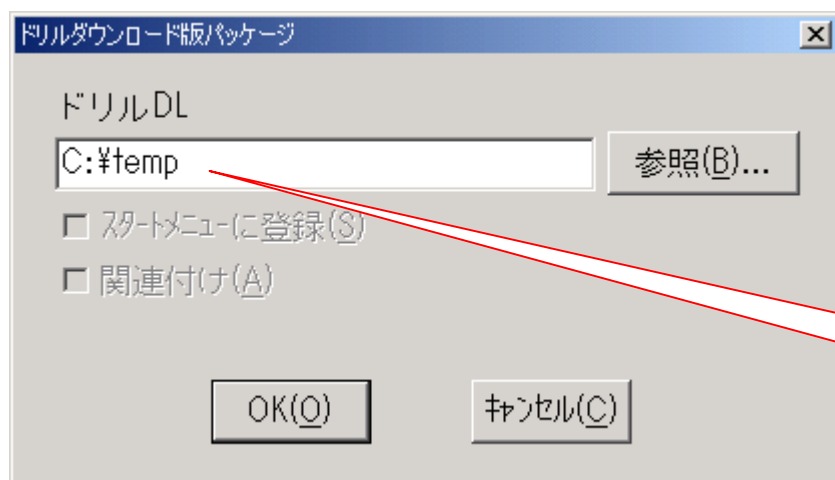
スーパードリル DL 版ソフトインストール手順

【はじめに】

- 1 . OS は、Windows98、WindowsNT4.0、Me、Windows2000、WindowsXP が対象です。
- 2 . このパッケージをインストールするには、ハードディスクの C ドライブに 30 メガバイトの空きが必要です。
- 3 . 起動中のアプリケーションがある場合は、全て終了して下さい。
(起動中のアプリケーションがあると、正常にインストールが行えません。)

【インストール手順】

- 1 .ダウンロードしたファイル **DoriruDL.EXE** をダブルクリックすると、下記の画面が表示されます。



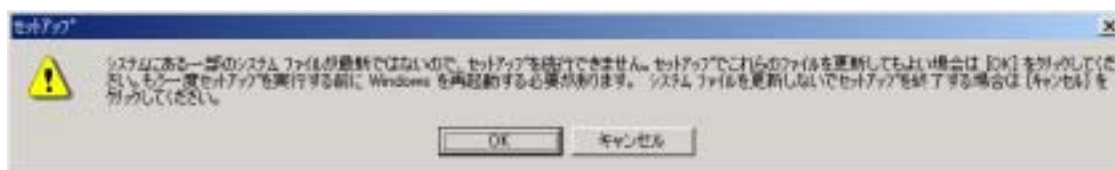
解凍先のフォルダーを指定します。

- 2 . 解凍するフォルダー名を指定後、【OK(O)】をクリックすると、インストールが開始されます。



スーパードリル DL 版ソフトインストール手順

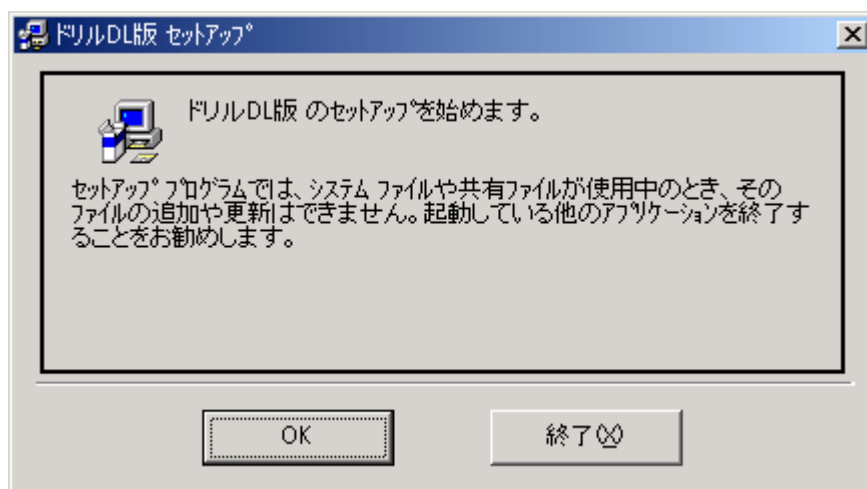
3. インストールの途中で下記のメッセージが表示されたら、【OK】をクリックして下さい。



4. 【はい(Y)】をクリックして再起動後、再度解凍したフォルダー（1. で指定したフォルダ）にある Setup.exe を実行して下さい。

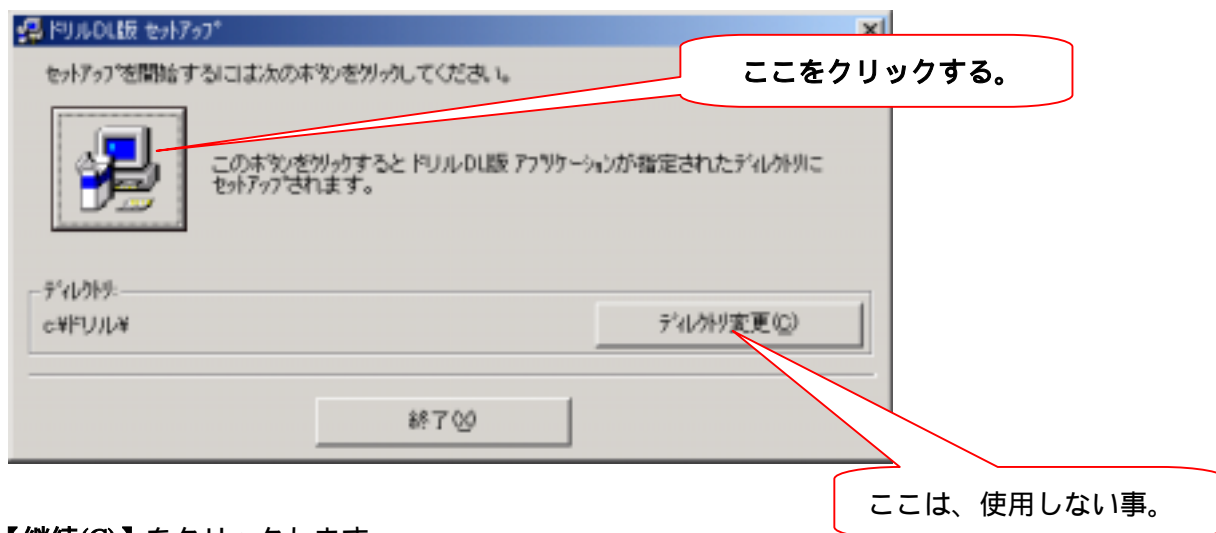


5. 「4 .」で Setup.exe を実行後か、「3 . 4 .」のメッセージが表示されない場合、下記の画面が表示されますので、【OK】をクリックします。



スーパードリル DL 版ソフトインストール手順

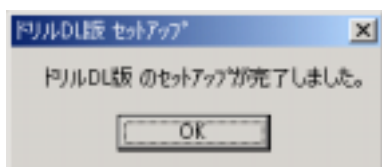
5. セットアップ先は、変更せずに をクリックします。(「C:¥ドリル」フォルダー以外では、正常に動作しません。)



6. 【**継続(C)**】をクリックします。



7. ソフトのインストールが終了すると、下記のメッセージが表示されるので、【OK】をクリックします。



以上でドリル本体のインストールは、完了です。

【アンインストール手順】

1. コントロールパネルのアプリケーションの追加と削除または、プログラムの追加と削除で、「ドリルDL版」を削除して下さい。